

CONTACTEZ-NOUS

Agence BNP Paribas St Victor
112 boulevard de la Corderie
13007 Marseille

Cédric GORTCHAKOFF
Tél. : 04 91 13 53 01
Email : cedric.gortchakoff@bnpparibas.com

BNP Paribas, SA au capital de 2 499 597 122 € - Siège social : 16 boulevard des Italiens, 75009 Paris. N° 662 042 449 RCS Paris. ORIAS n°07 022 735 - www.orias.fr.
Cardif IARD, SA au capital de 100 000 €, RCS Paris 824 686 109. Siège social : 1 boulevard Haussmann, 75009 Paris. BNP Paribas Assistance est une marque de Cardif IARD.

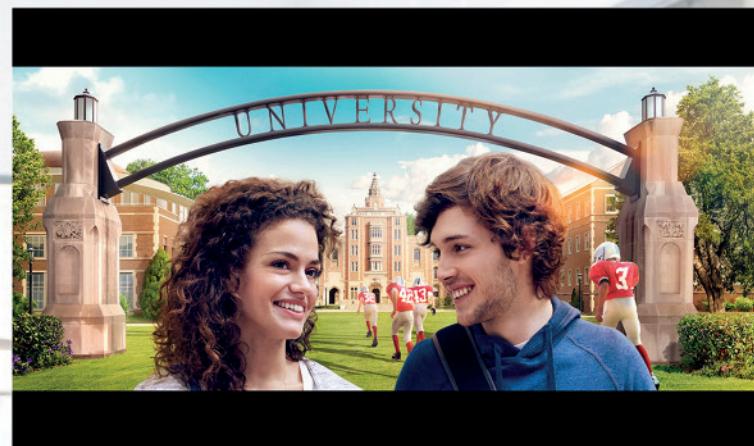
CARDIF - Assurances Risques Divers, Entreprise régie par le Code des assurances - SA au capital de 21 602 240 € - Immatriculée sous le n° 308 896 547 RCS Paris - Siège social : 1, boulevard Haussmann TSA 93000 - 75318 Paris - Bureaux : 4 rue du Port - 92728 Nanterre Cedex.

STUDIO BDDF - ME21250 - 06/2019 - © Shutterstock, Photothèque BNP.Paribas - Document non contractuel.
Ce document est imprimé sur du papier certifié. **113456**



Document à caractère publicitaire. Ce document est imprimé sur du papier certifié.

PROFITEZ DES AVANTAGES RÉSERVÉS AUX ÉTUDIANTS DU LYCEE PERRIMOND



NE PAS JETER SUR LA VOIE PUBLIQUE



BNP PARIBAS

La banque
d'un monde
qui change



BNP PARIBAS

La banque d'un monde qui change

En partenariat avec



FINANCER VOS ÉTUDES

GÉRER VOTRE BUDGET

FACILITER VOTRE QUOTIDIEN



Je dois emprunter
pour payer mon école

Crédit Étudiants⁽¹⁾

Pour un crédit de 760 à 75 000 € sur une durée de
4 à 108 mois hors assurance facultative :

- **TAEG fixe : 0.80%**⁽²⁾
- **Montant des échéances : 136.06 €**
- **Montant total dû : 8 163.60 €**

Un crédit vous engage et doit être remboursé. Vérifiez vos capacités de remboursement avant de vous engager.

Exemple (hors assurance facultative) : pour un prêt de 8 000 € et d'une durée totale de 60 mois, vous remboursez 60 échéances de 136.06 €. Pas de frais de dossier. Taux débiteur fixe : 0.8 % l'an. TAEG fixe : 0.80 %. Montant total dû par l'emprunteur : 8 163.60 €. En cas de souscription à l'assurance facultative⁽³⁾ (décès, Perte totale et irréversible d'autonomie, incapacité totale de travail) : taux annuel effectif de l'assurance (TAEA) : 0.700 %, montant total dû par l'emprunteur au titre de l'assurance sur la durée totale du prêt : 144 €, montant de l'assurance par mois : 2.40 €, ce montant s'ajoute à l'échéance de remboursement du crédit.

(1) Offre réservée aux clients particuliers majeurs capables. Sous réserve d'acceptation de votre dossier par BNP Paribas (prêteur). Vous disposez d'un délai légal de rétractation de 14 jours. (2) Taux Annuel Effectif Global (TAEG) en vigueur au 01/01/2020. (3) Assurance souscrite auprès de Cardif Assurance Vie et Cardif Assurance Risques Divers.



L'essentiel des services bancaires !

L'offre groupée Esprit Libre

- Un compte bancaire.
- Une carte bancaire⁽¹⁾ : Visa Electron, Visa Classic ou Visa Premier.
- Une assurance de vos moyens de paiement et de vos effets personnels⁽²⁾.
- Des services en ligne accessibles 24h/7j sur mabanque.bnpparibas ou sur l'appli « Mes Comptes »*.

du 01/01/2020 au 30/03/2021 inclus

0 €

sur vos cartes bancaires et les services essentiels d'Esprit Libre jusqu'à la fin des études⁽³⁾

50 €

versés sur votre compte bancaire pour la souscription d'Esprit Libre⁽⁴⁾

(1) Fourniture d'une carte de débit (carte de paiement internationale à autorisation systématique) ou (carte de paiement internationale à débit immédiat ou différé).

(2) Voir limites et conditions prévues dans la notice d'information d'assurance disponible en agence ou sur mabanque.bnpparibas*. Les prestations d'assurance sont assurées par Cardif Assurances Risques Divers, SPB (SAS de courtage d'assurances) et Axa Assistance.

(3) Offre réservée aux nouveaux clients de BNP Paribas, étudiants du Lycée Perrimond pour l'ouverture d'un premier compte de dépôt dans le cadre de la souscription aux services Essentiels d'Esprit Libre Initiative ou Référence avec une carte Visa Electron, Visa Classic ou Visa Premier sous réserve d'acceptation par BNP Paribas. Hors intérêts dus en cas d'utilisation de la facilité de caisse automatique et hors frais liés à certaines opérations courantes (voir Guide des conditions et tarifs). Offre non cumulable avec toute autre offre promotionnelle.

(4) Offre réservée aux nouveaux clients BNP Paribas résidents en France métropolitaine ou à Monaco, étudiants du Lycée Perrimond, pour l'ouverture d'un compte de dépôt dans le cadre de la souscription aux services « Essentiels » d'une formule Esprit Libre Découverte, Initiative ou Référence. Hors intérêts dus en cas d'utilisation de la facilité de caisse automatique et hors frais liés à certaines opérations courantes (voir Guide des conditions et tarifs). Non cumulable avec une autre offre promotionnelle sur Esprit Libre.

* Coût de connexion selon le fournisseur d'accès.



Vous tenez
à votre smartphone ?

Mobileo

Cette assurance couvre votre smartphone et aussi vos appareils nomades (ordinateur portable, appareil photo numérique, tablette tactile...) contre le vol, la casse et l'oxydation accidentelle⁽¹⁾. Avec Mobileo, déclarer un sinistre c'est simple, rapide et pratique.

(1) Dans les limites et conditions détaillées dans la notice disponible en agence.



Une offre d'assurance conçue
pour les étudiants⁽¹⁾

Une assurance habitation BNP Paribas⁽²⁾

- un accompagnement 24h/24 en cas de sinistre⁽¹⁾ : votre hébergement est organisé et pris en charge si votre logement devient inhabitable suite à un sinistre ;
- une protection au quotidien⁽¹⁾ : votre responsabilité civile personnelle est assurée dans le monde entier pour les dommages que vous pourriez causer à autrui ;
- une protection juridique⁽¹⁾ vous permettant de défendre vos droits ;
- d'une Garantie Individuelle Accident⁽¹⁾ qui couvre les dommages corporels en cas d'accident et d'une Garantie Frais de scolarité⁽¹⁾ en cas d'empêchement soudain et grave de se présenter à un examen.

(1) Dans les conditions et limites prévues au contrat.

(2) L'Assurance Habitation Étudiant BNP Paribas est un contrat assuré par Cardif IARD, entreprise régie par le Code des assurances et distribué par BNP Paribas, en qualité de mandataire d'assurance.

